

お先にしつれいします!!

人数：2～4人
所要時間：20分

そろそろ終業時間です。

さっさと帰ろうと思っていたアナタに、社長や部長、派遣社員までが残業仕事を持ち込んできました。

どうやら同僚たちも同じような仕事を頼まれているようです。

「同じ仕事や、同じ人から頼まれた仕事なら、まとめてしたほうが効率がよい!」

という理屈をつけて、アナタにまわって来た仕事をうまく他の人に押し付けて帰れるようにしましょう。

ゲームが終わったときに、自分の手元に残っている残業仕事が一番少ない人が勝ちです。

【セット内容】

・タイル 24枚

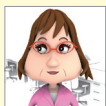
「キャラクター面」には、残業仕事を持ち込んでくるキャラクターが大きく描かれています。



社長



専務



部長



係長



先輩



派遣社員

「仕事面」には、仕事内容が描かれています。



コピー



伝票整理



棚卸し



電話番

【準備】

- ・24枚すべてのタイルをキャラクター面を上にしてよく混ぜます。
- ・各プレイヤーは、各キャラクターごとに1枚ずつ(2人でプレーする場合は、2枚ずつ)のタイルを受け取り、自分の前に並べておきます。この時仕事面を見ないようにしてください。
- ・3人でプレーする場合は、キャラクターごとに1枚ずつのタイルが残ります。このタイルは使いませんので、そのまま箱に戻してください。

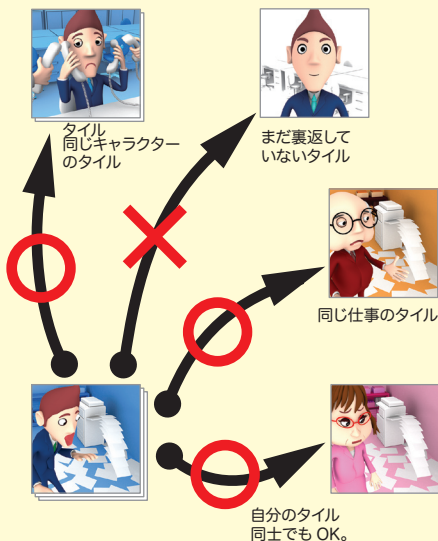
【ゲームの進行】

- ・昨日一番遅くまで仕事をしていた人がスタートプレイヤーとなり、そのあとは時計回りの順番で進めます。
- ・自分の番になったら、以下の2つのうちどちらかひとつを行わなければなりません。
 - A. 自分の前にあるタイルのうち、キャラクター面になっているタイル1枚を返して仕事面にする。これにより頼まれた仕事内容がわかります。(各プレイヤーの最初の手番では、これしか行えません)

B. 仕事をまとめる。

自分の前にある、すでに仕事面になっているタイルで、同じキャラクターのもの、または同じ仕事のもの、重ねることができます。すでに重ねられているタイルも、その一番上が同じキャラクターまたは仕事なら、すべてのタイルをまとめて重ねます。この時、自分の前にあるタイル同士を重ねてもかまいませんし、ほかのプレイヤーの前にある仕事面になっているタイルに重ねてもかまいません。ほかのプレイヤーの前にあるタイルに重ねる場合は、「ついでにお願いします!」と言って頼みましょう。

<例>



<補足>

- 重ねる場合は、一番上のタイルのみを見ます。重ねられて下になったタイルは何の意味も持ちません。また、重ねたあとで下のタイルを見てはいけません。
- 一度重ねたタイルを分割することはできません。
- キャラクター面のままのタイルを重ねることはできません。
- 仕事面になっているタイルをキャラクター面に戻すことはできません。
- ゲーム終盤で、自分の前にあるすべてのタイルが仕事面になっており、重ねられるタイルもない場合にはパスします。

【ゲームの終了】

- すべてのプレイヤーの前にあるタイルが仕事面になっており、重ねられるタイルがない場合には、ゲーム終了となります。
- 自分の前に置かれているタイル枚数が一番少ないプレイヤーの勝ちです。同じ枚数の場合は、それらすべてのプレイヤーが勝ちとなります。
- 自分の前のタイルがまったく置かれていないプレイヤーは、完全勝利です。残業の必要がなくなりました。「お先に失礼!」といって、勝利を喜びましょう。ほかのプレイヤーも「お疲れ様」と言って、祝ってあげましょう。

ルール問い合わせ先:

Möbius
メビウス ゲームズ

東京都文京区後楽 1-1-15 梅澤ビル 5 階
Tel 03-3815-5956 Fax 03-3815-7956
shop@mobius-games.co.jp
<http://www.mobius-games.co.jp>